

ゴミの分け方と出し方

袋には必ず名前を書いてください。



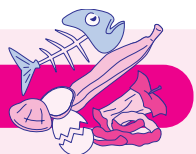
ゴミカレンダーや分別収集の手引きなどホームページでも確認することができます。

可燃ゴミ



- 紙くず、レシートなどの感熱紙、紙おむつ（汚物は取り除いてください）、汚れた新聞紙やダンボール、汚れをきれいに落とすことができないなどの限られたその他プラスチック製品（納豆の容器など）が対象になります。
- 落ち葉や少量の木くず。（乾いているもの）
- 金属類や生ゴミ（生ゴミ処理機で乾燥させたものを除く）は入れないでください。

生ゴミ



- 優良な堆肥となりますので、家庭での処理をお願いします。
- 生ゴミ処理機で十分に乾燥させたもので、家庭菜園など利用先がない場合は可燃ゴミへ。
- 村では、コンポストや電気分解式の生ゴミ処理機を購入する際、購入費の一部を補助していますので、この制度をご活用ください。
- 家庭用の補助金は、購入価格の2分の1、限度額5万円です。詳しくは、役場産業建設課までお問い合わせください。

その他プラスチック

このマークのあるもので軟質系のものが対象です

- プラマークがあるもので、手で握って形が変わる物など軟質系のプラスチック。
硬質系のプラスチックは埋立ゴミへ。
- お菓子やパンなどの袋、レジ袋、ラップ、菓子箱などのフィルム状の包み。
- プリンのカップやシャンプーボトルなど硬い形状のものは埋立ゴミへ。
- 紙、金属類、生ゴミは入れないでください。
- 汚れているものは水洗いしてください。



ペットボトル

このマークのあるものが対象です

- 水洗いしてください。
 - マークがないものは埋立ゴミとして出してください。
 - キャップ、ラベルは**その他プラスチック**になります。
- ※スーパーマーケットなどの回収もご利用ください。



びん類

- ふたとふたの受け部分（中栓）をはずし、中を洗って埋立ゴミとして出してください。
- びんの色は分別は、びんの口を上から見ることで簡単にできます。
- びんに貼ってある紙は剥がさなくても構いませんが、びんに巻いてある紙やラベルは取り除いてください。
- ラムネのびんのふたとビー玉は、埋立ゴミとして出してください。
- 資源物専用袋に入れ、「茶色びん」「透明びん」「その他びん」の該当するところに〇を付け、必ず名前を書いて出してください。
- 割れたびんも入れて構いませんが、できるだけ割らないようにしてください。
- ビールびん・清酒びん・一升びん・牛乳びんなどは、購入した販売店の引き取りや廃品回収に出してください。なお、これらを利用できない場合は、色ごとに分別し、袋に入れてびんの回収に出してください。
- 化粧品のびん・油用のびん・ガラスコップ・陶磁器類・クリスタル製ガラス・耐熱ガラス食器などは埋立ゴミとしてコンテナに入れて出してください。



茶色のびん……以下のびんのうち表面が茶色のもの。

栄養ドリンク・クリープ・養命酒・カルピス・ウイスキーなど



無色透明のびん……以下のびんのうち表面に色がなくて透き通っているもの。

ジュース・コーヒー・調味料・ジャム・のり・佃煮・キムチ・焼酎・ウイスキーなど

表面がギザギザやザラザラのガラス模様などが付いているびんも対象。



その他の色のびん……以下のびんのうち表面に青・緑・黒・紫・白・黄などの色が付いているもの。

ウイスキー・ワイン・酢・ラムネなど

淡く色がかかっているびんも対象。

インクカートリッジ

- 役場1階階段横、中央公民館、野辺山出張所に設置してある回収BOXへ。

缶類

 このマークのある飲み物、缶詰(フルーツなど)の缶が対象です

- 缶詰もスチール缶、アルミ缶に分けて洗浄、乾燥させて出してください。
- クッキーや海苔の缶は埋立ゴミとして出してください。
- マークがないものや判断に困るものは埋立ゴミとして出してください。
- タバコの吸い殻は入れないでください。**(リサイクルできなくなります)
- スプレー缶は埋立ゴミ、穴を開けてガスを抜いてから出してください。
- ペンキ等の塗料缶は使い切り、乾燥させてから埋立ゴミとして出してください。



衣類

- 衣類が対象になります。(古布としてリサイクルできるものが対象)
- カッパなどのナイロン製品、ダウン製品、布団、マット類、毛糸類(セーター)、革製品は収集できません。**粗大ゴミ**の回収時に出してください。
- 汚れている、濡れている、カビているものは収集できません。
- 可燃ゴミ以外の指定ゴミ袋を利用して出してください。
- 濡れないように袋の口はしっかりと縛って出してください。



埋立ゴミ

- 指定のゴミ袋はありませんので、各自で収穫用コンテナなどをご用意いただき、コンテナに名前を書いて出してください。
- 硬質系プラスチック、化粧品のびん類、使い切ったペンキ等の塗料缶(乾かしたもの)、ガスボンベなどを回収します。
- おもちゃなどは電池を抜いてください。電池は**有害ゴミ**になります。
- ガスボンベは使い切って穴を開けてから出してください。
- 小型家電などの電化製品、鉄くずは**粗大ゴミ**として出してください。



有害ゴミ(乾電池・蛍光管)

- 乾電池の収集場所は、役場玄関、JA野辺山支所様入口、ストックヤードです。備え付けの回収箱に出してください。
- 蛍光管や電球は、ストックヤードへ持ち込んでください。蛍光管はひもで縛り、電球は袋に入れて出してください。
- ボタン電池は、安全性が確認されていないため販売店へ。



容器トレー(白色トレー)

 このマークのあるものが対象です

- 発泡スチロール製のものが対象になります。
 - 色の付いたものやビニールなどが付いているものは、**その他プラスチック**として出してください。
 - 汚れているものは水洗いしてください。
- ※スーパーマーケットなどの回収もご利用ください。

紙類

- 「新聞紙・折込広告」「その他雑誌・単行本・コピー用紙」「ダンボール」「牛乳パック」などのほか、アイスやお菓子類の箱、トイレトペーパーの芯などの雑紙が対象になります。
- レシートなどの感熱紙、複写式の紙、カーボン紙は**可燃ゴミ**へ。
- 十字にひもをかけて、しっかりと縛ってください。
- 15kg以上の重さにはしないでください。
- 牛乳パックに注ぎ口が付いているものは取り除いてください。
- アルミ加工されているものは**可燃ゴミ**へ。
- アイスやお菓子類の箱など十字にひもをかけて出せない雑紙は紙袋に入れて出してください。
- 紙類は濡らさないようにしてください。



粗大ゴミ(有料回収)

- 収集は、4・8・10・11・12月の指定日。
- 冷蔵庫、洗濯機、テレビ、布団、ソファ、タイヤ、鉄くず、衣類、木くず、家電製品(小型家電を含む)など。**冷蔵庫、洗濯機、テレビ、エアコンなどの四大家電はリサイクル料金が必要になります。**
- 履物やカバンなど細かいものは、それぞれ袋にまとめて出してください。
- 電子レンジ、ドライヤー、トースターなどの小型家電も対象です。
- 石油ストーブの灯油や電池は抜いて出してください。
- 処分業者へも問い合わせの上、直接持ち込むことができます。
(株)トーシン(南牧村海尻2446-2 TEL.0267-96-2544)



ストックヤード

- 持ち込みは紙類、びん類、缶類、ペットボトル、容器トレー、乾電池、蛍光管になります。
- 中を洗ってきれいな状態を出してください。

