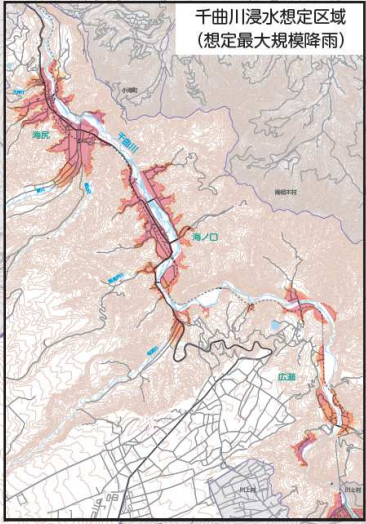


南牧村防災ハザードマップ

海尻・海ノ口
広瀬・本沢温泉



避難施設等一覧

名称	住所	電話番号
平沢公民館・農村広場	平沢206	0551-48-4081
南牧総合グラウンド	野辺山79	—
南牧南小学校・校庭	新橋988-2	0267-98-2150
市場農村広場	海ノ口2095	—
南牧中学校・校庭	海ノ口183	0267-96-2012
南牧北小学校・校庭	海ノ口804	0267-96-2240
南牧保育園・園庭	海尻131	0267-96-2129
野辺山保育園・園庭	野辺山79-3	0267-98-2350
広瀬交流促進センター(まなびや)・前庭	広瀬126	0267-96-2466
海尻農村広場	海尻131	—
村営野辺山駅前駐車場	野辺山107-5	—
南牧村社会体育館	野辺山170-2	0267-98-3314
新橋生活改善センター	新橋69	0267-98-2572
川平公民館	広瀬1163-1	0267-96-2966
広瀬公民館	広瀬568-5	0267-96-2964
市場集落センター	海ノ口164-4	0267-98-2519
海ノ口公民館	海ノ口1807-2	0267-96-2829
南牧村役場	海ノ口1051	0267-96-2211
大芝公民館	海ノ口357-1	—
中央公民館	海ノ口1138-2	0267-96-2104
海尻基幹集落センター	海尻638-1	0267-96-2922
野辺山基幹集落センター	野辺山106-1	0267-98-2977
農村文化情報交流館	野辺山412-1	0267-91-1771
南牧村障害者憩の家	海ノ口891-7	0267-96-2774
南牧村障害者高齢者等福祉支援施設(まぼろしの家)	野辺山79-20	0267-91-0124

医療機関一覧

名称	住所	電話番号
南牧村診療所	海ノ口966-3	0267-96-2112
野辺山診療所	野辺山316-3	0267-98-2875
ハルビ診療所	野辺山306-29	0267-98-3380
どんぐりの森クリニック	野辺山180-3	0267-91-0225

拠点ヘリポート

名称	住所	電話番号
南牧総合グラウンド	野辺山79	—
南牧村ハルビふれあい公園	新橋	—

凡例(地図記号)

- 指定緊急避難場所・指定避難所
- 拠点ヘリポート
- 村役場
- 駐在所
- 医療機関
- 郵便局
- 国道
- 県道・主要地方道
- JR小海線

凡例(土砂災害危険区域)

- 土砂災害特別警戒区域
- 土砂災害警戒区域(土石流)
- 土砂災害警戒区域(急傾斜)
- 土砂災害警戒区域(地すべり)

凡例(浸水想定区域)

浸水した場合に想定される水深

- 20.0m以上の区域
- 10.0~20.0m未満の区域
- 5.0~10.0m未満の区域
- 3.0~5.0m未満の区域
- 0.5~3.0m未満の区域
- 0.5m未満の区域

